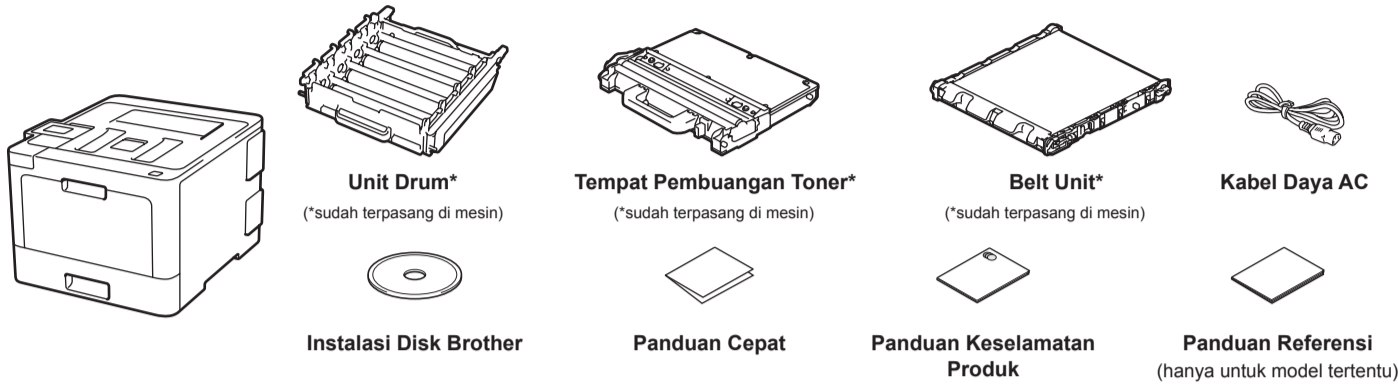


## Mengeluarkan mesin dari kemasan dan memeriksa komponennya



**CATATAN:**

- Komponen yang disertakan dalam kotak kemasan mungkin berbeda tergantung negara Anda.
- Sambungan antarmuka yang tersedia berbeda tergantung modelnya.
- Tidak termasuk kabel antarmuka. Anda harus membeli kabel antarmuka yang benar jika membutuhkannya.

**Kabel USB**

Kami merekomendasikan penggunaan kabel USB 2.0 (Jenis A/B) yang panjangnya tidak lebih dari 2 meter.

**Kabel jaringan**

Gunakan kabel pasangan berpilin (twisted-pair) kategori 5e (atau lebih tinggi) jenis straight-through

• Ilustrasi dalam *Panduan Cepat* ini menampilkan HL-L8360CDW

**Amankan Akses Jaringan**

Kata sandi standar mesin Anda tertera pada label di belakang mesin (diawali dengan "Pwd"). Sebaiknya ubah kata sandi untuk melindungi mesin Anda dari akses yang tidak sah.

Fungsi	: Cetak
Resolusi Cetak	: 600 x 600 dpi, 2.400dpi (2.400 x 600) Quality
Kecepatan Print	: 31/33 ppm (Berwarna & Hitam Putih A4/Letter)
Ukuran Kertas Cetak	: A4, Letter, A5, A5 (Long Edge), A6, Executive, Legal, Folio, Mexico Legal, India Legal
Sumber Koneksi	: USB, LAN, WLAN <sup>1</sup>
Daya	: 70 Watt (mode siap)
Dimensi Mesin	: 410mm x 486mm x 313mm <sup>1</sup> 441mm x 486mm x 313mm <sup>2</sup>
Berat Mesin	: 22 kg <sup>1</sup> , 22 kg <sup>2</sup>

<sup>1</sup>HL-L8260CDN, <sup>2</sup>HL-L8360CDW

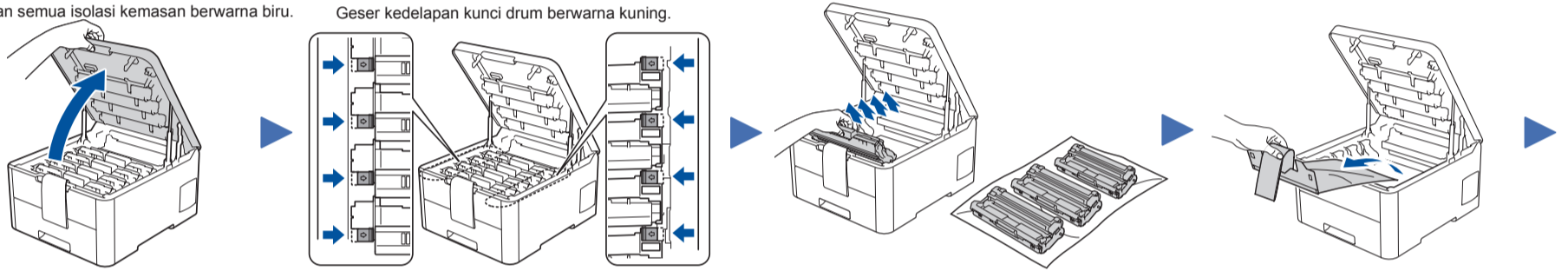


Tonton video tanya jawab kami untuk bantuan instalasi mesin Brother Anda: [support.brother.com/videos](http://support.brother.com/videos)

## 1 Lepaskan kemasan dan pasang kembali unit drum serta rakitan kartrid toner

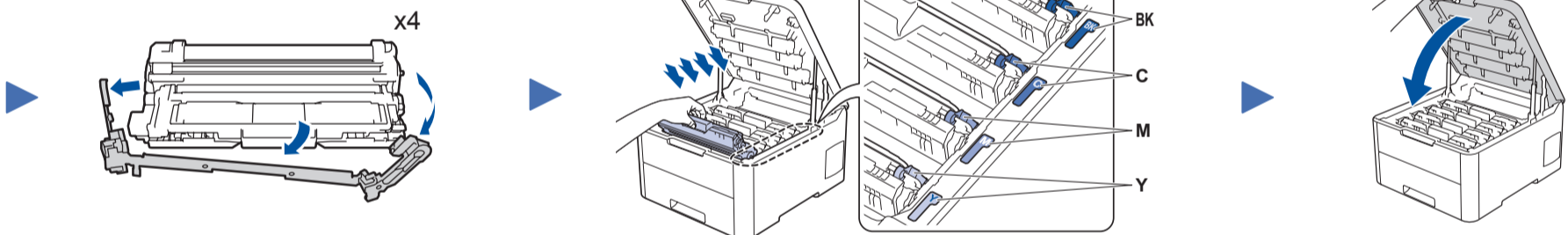
Lepaskan semua isolasi kemasan berwarna biru.

Geser kedelapan kunci drum berwarna kuning.

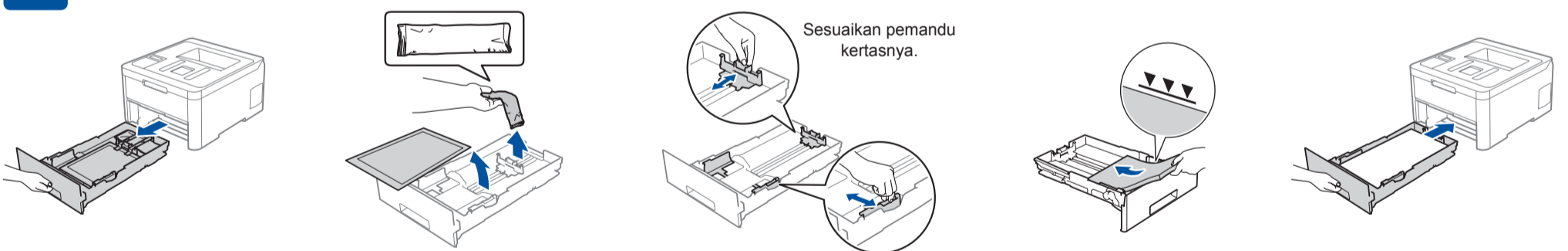


Lepaskan bagian berwarna oranye dari tiap kartrid.

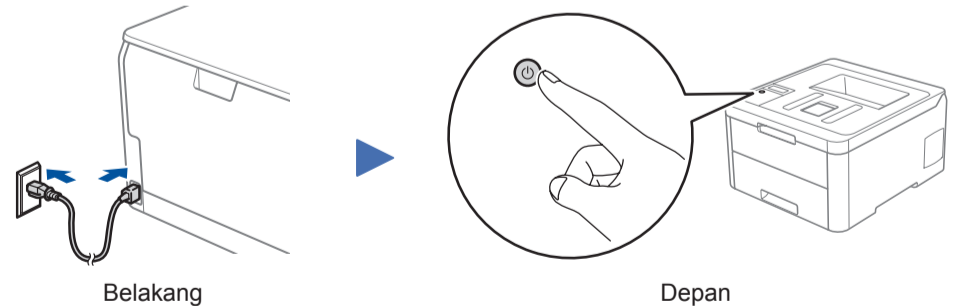
Dorong dengan kuat.



## 2 Masukkan kertas ke dalam baki kertas



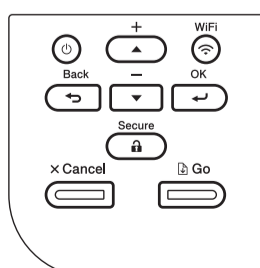
## 3 Sambungkan kabel daya, lalu nyalakan mesinnya



## 4 Pilih bahasa Anda (jika perlu)

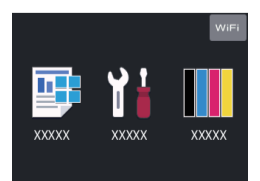
④ Untuk model LCD

1. Tekan ▼ atau ▲ untuk memilih [Initial Setup (Pngtrn Awal)], lalu tekan OK.
2. Tekan ▼ atau ▲ untuk memilih [Local Language (Bahasa Lokal)], lalu tekan OK.
3. Tekan ▼ atau ▲ untuk memilih bahasa Anda, lalu tekan OK.
4. Tekan **Cancel (Batal)**.



④ Untuk model Layar sentuh

1. Pada Layar Sentuh mesin, tekan [Settings (Pengaturan)] > [All Settings (Semua Pgtrn)] > [Initial Setup (Pngtrn Awal)] > [Local Language (Bahasa Lokal)].
2. Tekan bahasa Anda.
3. Tekan [OK].



## 5 Pilih perangkat untuk disambungkan ke mesin Anda

### Komputer

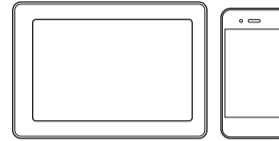


Lihat **6** dan ikuti petunjuknya.

**CATATAN:**

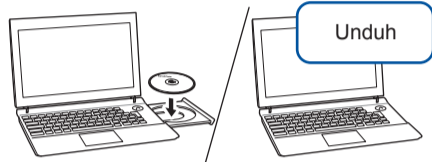
(Untuk HL-L8260CDW)  
Kami sarankan agar Anda mengonfigurasi pengaturan nirkabel dari komputer.

### Perangkat Bergerak



Lihat **7** dan ikuti petunjuknya.

## 6 Menyambungkan komputer Anda



Masukkan disk pemasangan ke dalam drive CD/DVD, atau unduh Full Driver & Software Package (Paket Driver & Perangkat Lunak Lengkap) di:

Untuk Windows®: [solutions.brother.com/windows](http://solutions.brother.com/windows)  
Untuk Macintosh: [solutions.brother.com/mac](http://solutions.brother.com/mac)

Jika Anda menggunakan sistem operasi terbaru pada komputer Anda, kunjungi situs web di atas untuk informasi driver dan perangkat lunak yang telah diperbarui.

Ikuti petunjuk dan perintah di layar.

Untuk Windows®:

Jika layar Brother tidak muncul secara otomatis, lanjutkan ke **Komputer (PC ini)**. Klik dua kali ikon CD/DVD-ROM, lalu klik dua kali **start.exe**.

Untuk Macintosh:

Agar perangkat berfungsi secara lengkap, kami merekomendasikan memilih **CUPS driver** ketika menambahkan printer.

Selesai

Brother secara berkala memperbarui firmware untuk menambahkan fitur dan memperbaiki gangguan. Untuk melihat firmware terbaru, kunjungi [solutions.brother.com/up3](http://solutions.brother.com/up3).

### Tidak Dapat Tersambung? Periksa hal berikut ini:



Jaringan nirkabel



Jaringan berkabel



Koneksi USB

Atur ulang jalur akses jaringan nirkabel/router Anda (jika memungkinkan)

Lepaskan kabel.

Restart mesin dan komputer Anda, kemudian lanjut ke **6**.

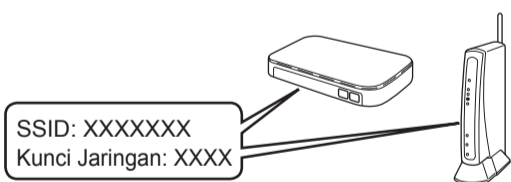
Jika tetap gagal, lanjut ke **7**.

Jika tetap gagal, kunjungi [support.brother.com](http://support.brother.com) untuk FAQs & Troubleshooting (Tanya Jawab & Solusi).

## 7 Pengaturan jaringan nirkabel alternatif

Siapkan SSID (Nama Jaringan) dan Kunci Jaringan (Kata Sandi) Anda pada jalur akses jaringan nirkabel/router Anda dan tuliskan dalam tabel yang disediakan di bawah.

SSID (Nama Jaringan)	
Kunci Jaringan (Kata Sandi)	



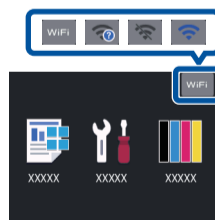
Jika Anda tidak dapat menemukan informasi ini, hubungi administrator jaringan atau pabrikan jalur akses nirkabel/router Anda.

#### ④ Untuk model LCD

Untuk memilih masing-masing pilihan menu, tekan **▲** atau **▼**, lalu tekan **OK** untuk mengonfirmasi. Pilih [Jaringan] > [WLAN] > [Wizard Pgrtn].

#### ④ Untuk Model Layar Sentuh

Tekan **WiFi** > [Wizard Pgrtn] > [Ya].



Meskipun Anda tidak memiliki jalur akses jaringan nirkabel/router, Anda tetap dapat menyambungkan perangkat Anda dan mesin Anda secara langsung. Untuk bantuan jaringan nirkabel tambahan, buka [solutions.brother.com/wireless-support](http://solutions.brother.com/wireless-support).

Pilih SSID (Nama Jaringan) untuk jalur akses/router Anda dan masukkan Kunci Jaringan (Kata Sandi).

Ketika pengaturan jaringan nirkabel berhasil, Layar sentuh/LCD akan menampilkan [Tersambung].

Jika pengaturan gagal, restart mesin Brother dan jalur akses nirkabel/router Anda, kemudian ulangi **7**.

### Untuk Komputer

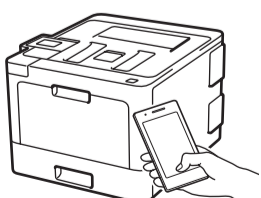
Buka **6** untuk instalasi perangkat lunak.

### Untuk Perangkat Bergerak

Buka **8** untuk instalasi aplikasi.

## 8 Pencetakan menggunakan perangkat bergerak

Perangkat bergerak Anda harus tersambung ke jaringan nirkabel yang sama seperti mesin Brother.



AirPrint tersedia bagi pengguna perangkat Apple. Anda tidak perlu mengunduh perangkat lunak apa pun untuk menggunakan AirPrint. Untuk informasi selengkapnya, lihat *Online User's Guide* (Panduan Pengguna Online).



Unduh dan pasang aplikasi gratis kami **Brother iPrint&Scan** dari toko aplikasi seluler, seperti App Store, Google Play™, atau Microsoft® Store menggunakan perangkat bergerak Anda.

Brother SupportCenter adalah sebuah aplikasi seluler yang memberikan informasi dan bantuan terbaru untuk produk Brother Anda. Kunjungi App Store atau Google Play™ untuk mengunduh.



### Aplikasi Opsional

Anda dapat mencetak dari perangkat bergerak Anda menggunakan berbagai macam aplikasi. Untuk petunjuk selengkapnya, lihat *Online User's Guide* (Panduan Pengguna Online).

### Petunjuk Pemeliharaan Printer

Pemeliharaan printer dapat dilakukan sesuai kebutuhan. Namun, dalam beberapa lingkungan butuh pemeliharaan yang lebih sering (misalnya, dalam kondisi berdebu). Jika kotoran atau debu tidak dihilangkan, media yang dicetak mungkin memuat garis-garis putih, atau media dapat macet.