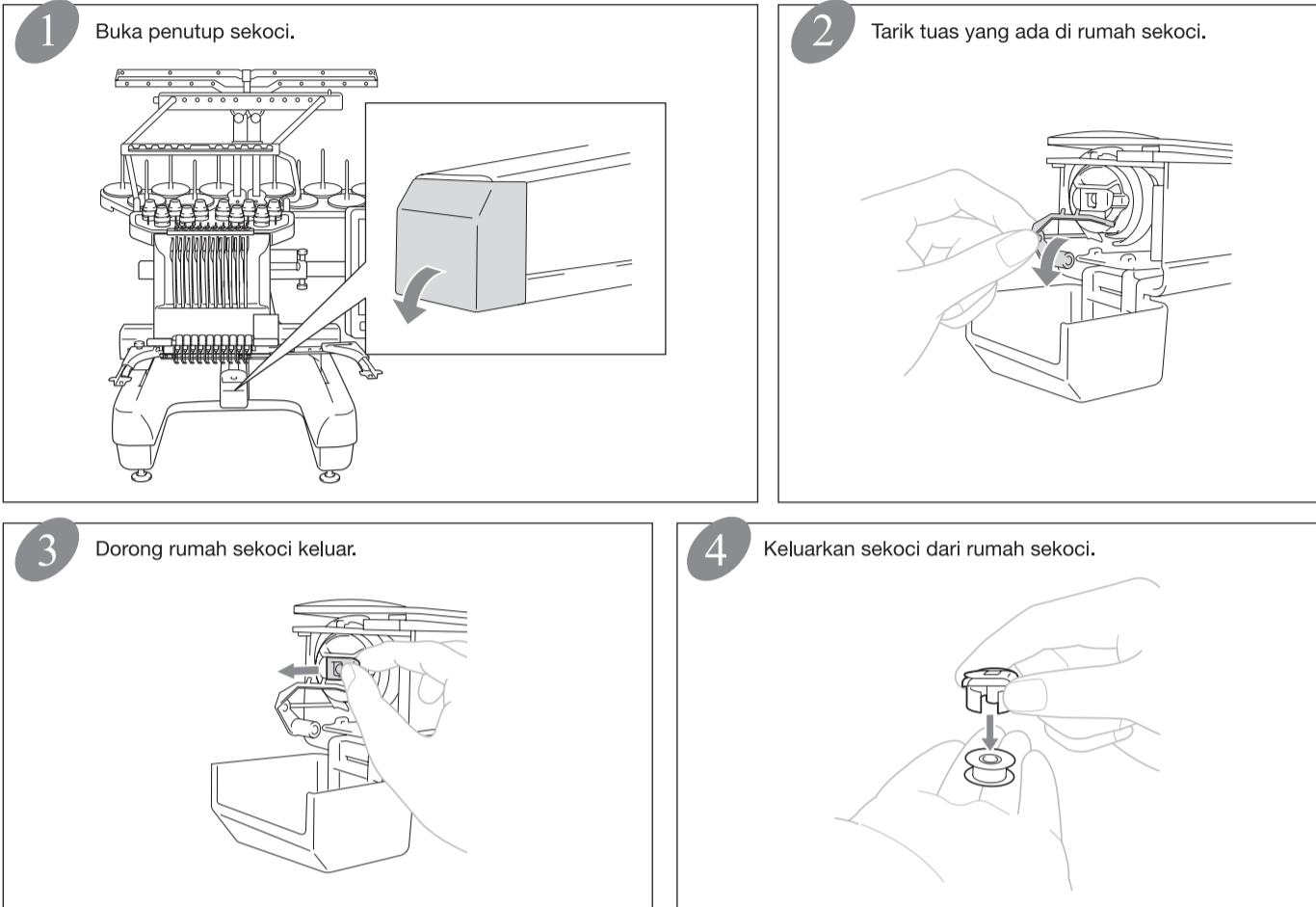


Mengganti Sekoci

Ikuti tahapan yang ditampilkan di bawah ini untuk mengganti sekoci. Mengacu kepada Operasi Manual untuk instruksi yang lebih detail.

◆ Mengganti rumah sekoci



Spesifikasi Produk : PR-1055X

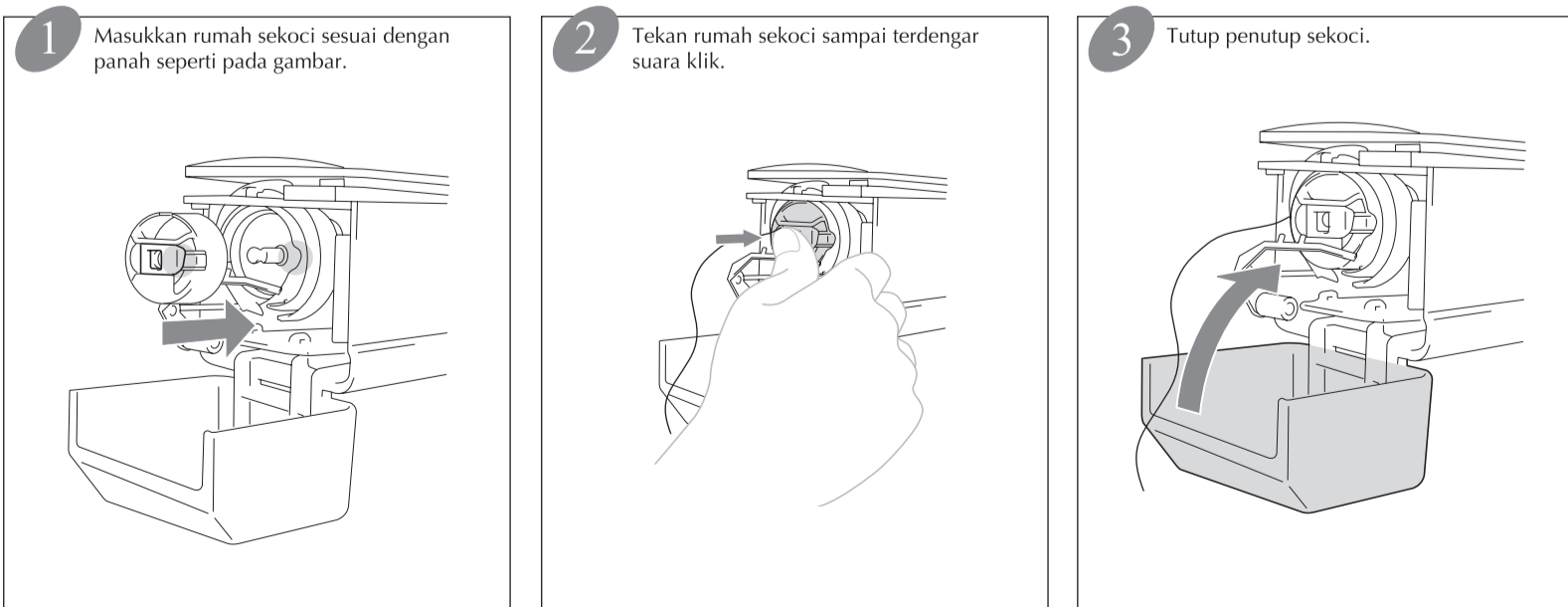
Jumlah Pola Bordir	: 1184 Pola Bordir
Jumlah Benang/Jarum	: 10
Pemasang Benang Otomatis	: Ya
Max Kecepatan Bordir	: 1000spm
Max Area Bordir	: 360mm x 200mm
Lampu Penerangan	: Ya
Penggunaan Daya	: 151W
Layar LCD	: 10.1" LCD Touch Screen
Slot USB	: Ya

◆ Pemasangan sekoci



① Tarik benang keluar sekitar 50 mm (2 inch).

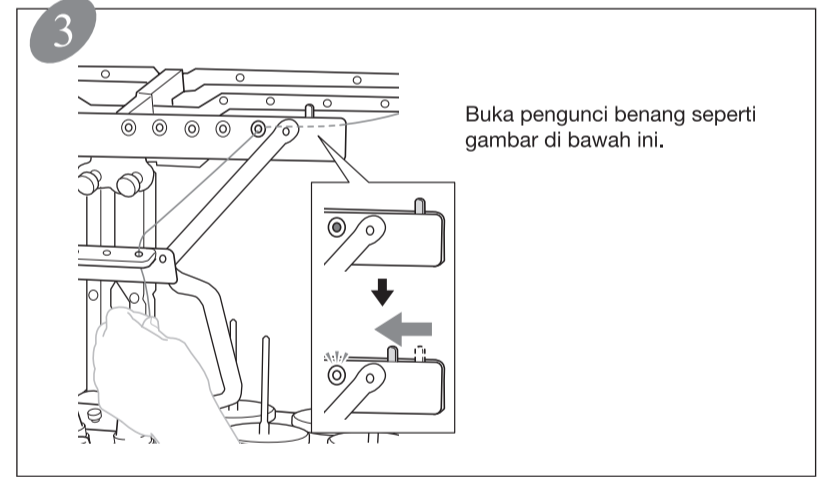
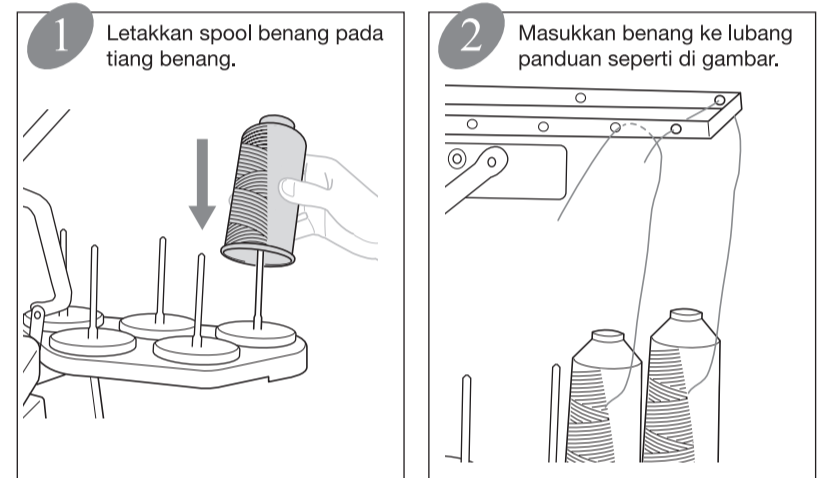
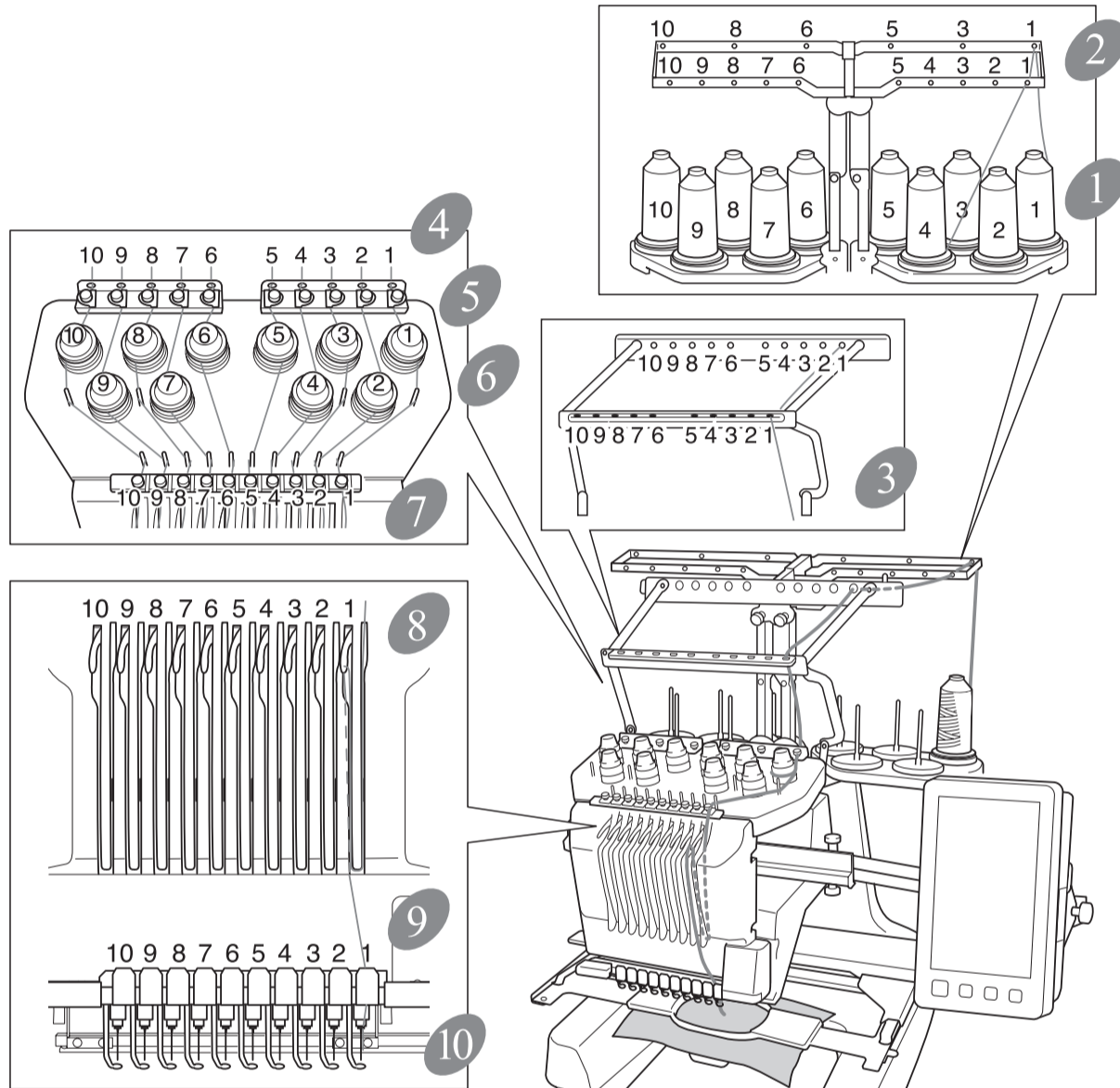
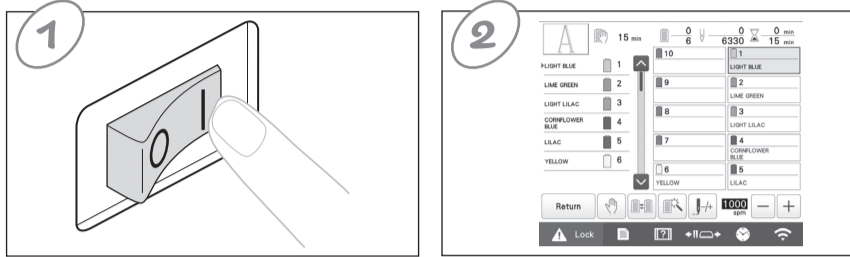
◆ Memasang rumah sekoci



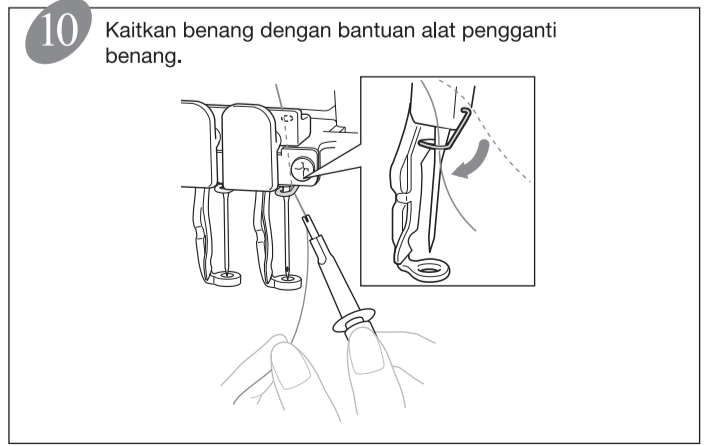
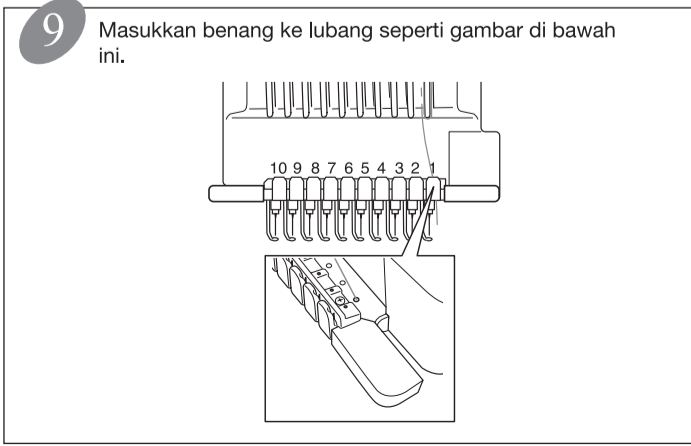
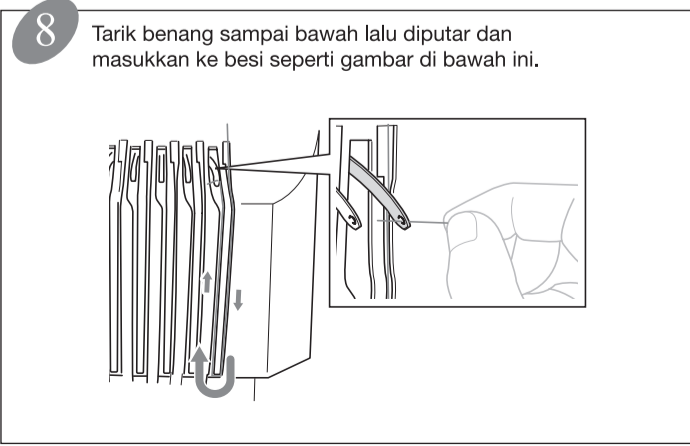
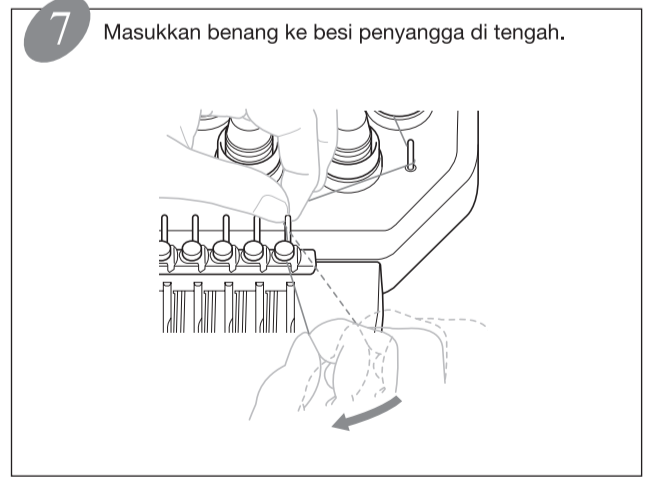
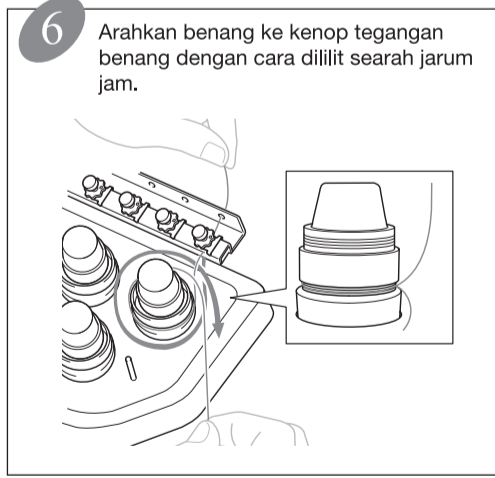
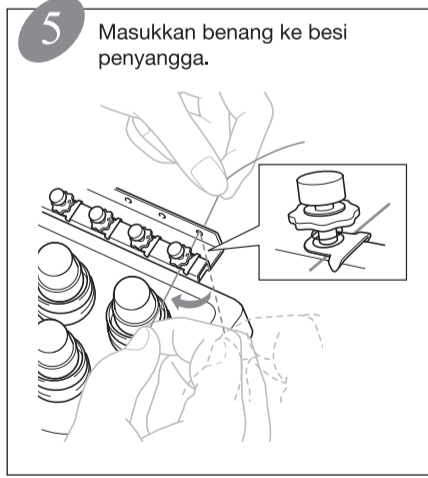


Benang Atas

Mengacu kepada Operasi Manual untuk instruksi yang lebih detail.



Buka pengunci benang seperti gambar di bawah ini.



◆ Memasukkan benang ke dalam jarum

1

ATAU

Tekan tombol untuk memilih jarum yang diinginkan untuk menjahit.

2

Tekan tombol paling kanan untuk mengeluarkan alat bantu memasukkan benang ke jarum secara otomatis.

3

Kaitkan benang pada sisi kanan alat bantu memasukkan benang ke jarum lalu tarik ke atas untuk memotong benang seperti gambar di bawah.

4

Tekan tombol paling kanan untuk memasukkan alat bantu memasukkan benang ke jarum secara otomatis.

5

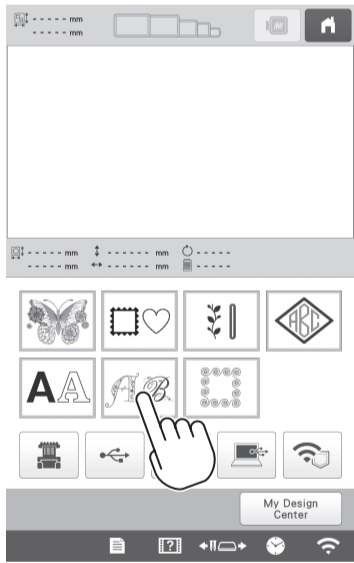
Tarik benang dari belakang seperti gambar di bawah ini.

6

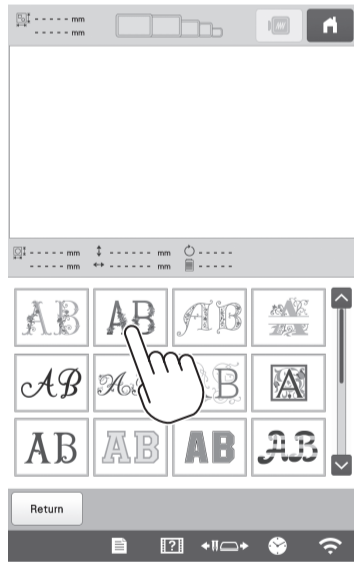
Tutup pengunci benang seperti gambar di bawah ini.

Operasi Dasar

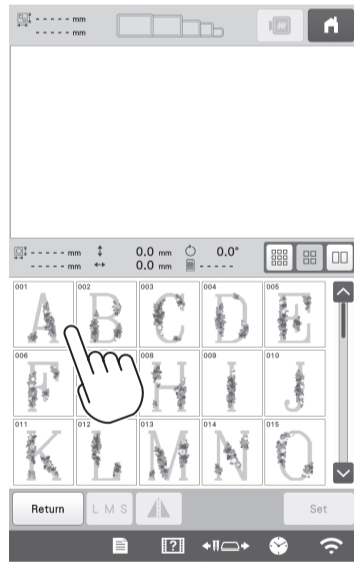
Tekan tombol paling kanan bawah.



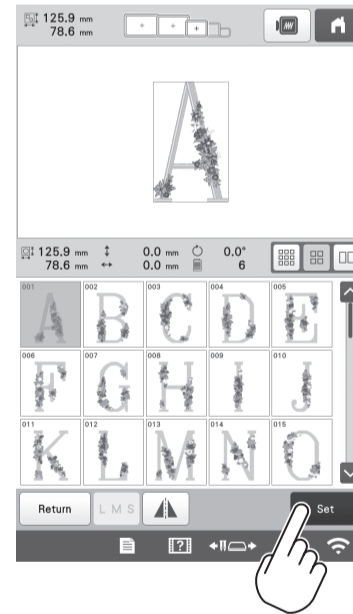
Tekan tombol sesuai gambar di bawah.



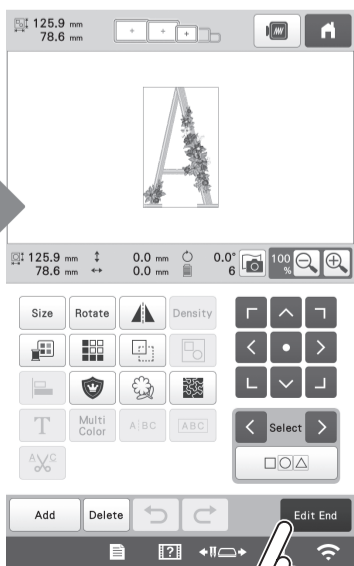
Tekan tombol sesuai gambar di bawah.



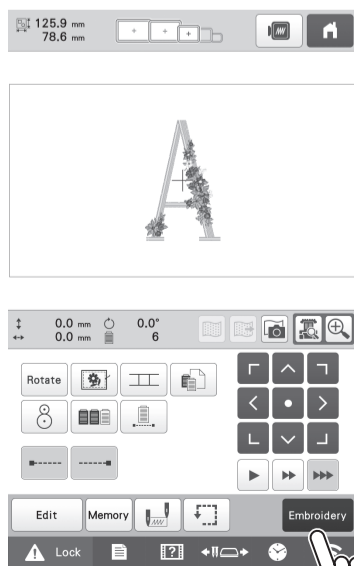
Tekan tombol set.



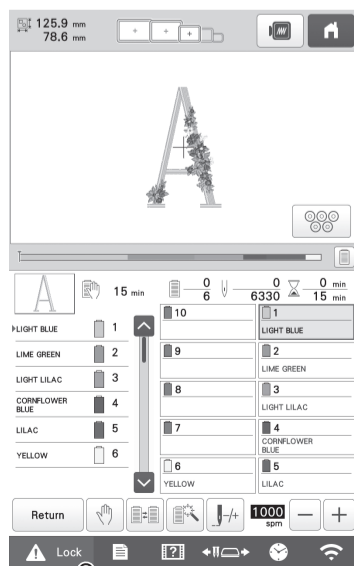
Jika desain sudah sesuai dengan yang diinginkan, tekan edit end.



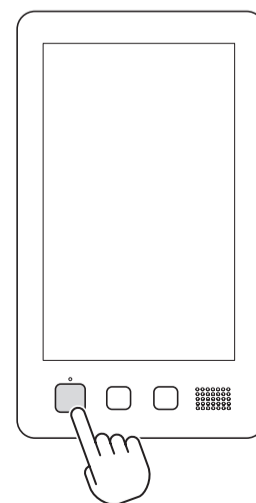
Dilanjutkan dengan menekan tombol embroidery.



Tekan tombol lock.

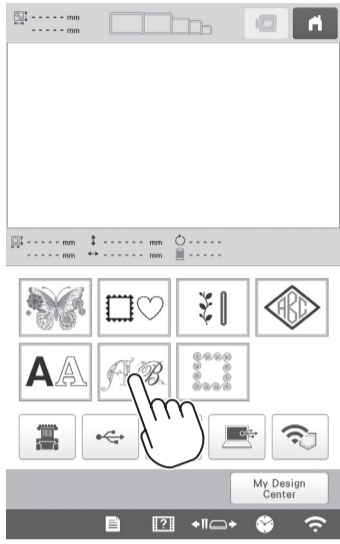


Tekan tombol paling kiri sesuai gambar di bawah.



◆ Menggabungkan pola

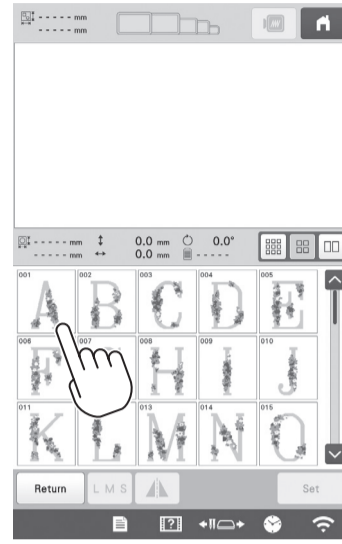
Tekan tombol paling kanan bawah.



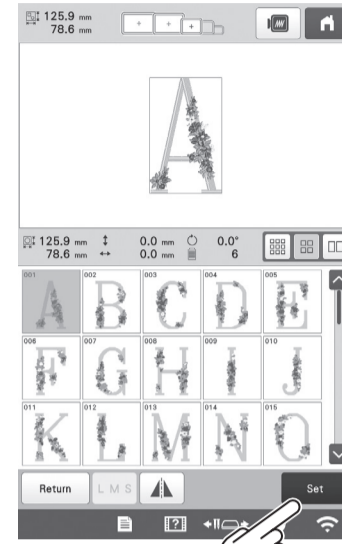
Tekan tombol sesuai gambar di bawah.



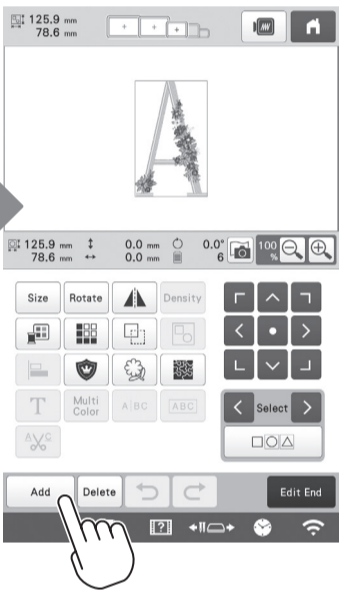
Tekan tombol sesuai gambar di bawah.



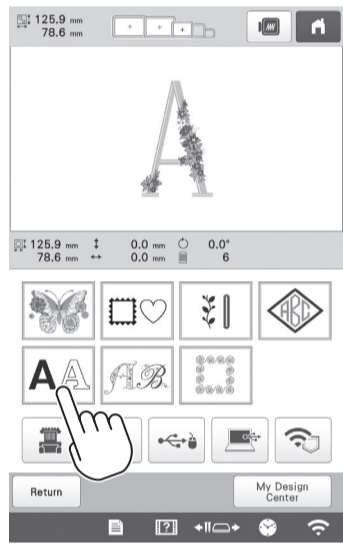
Tekan tombol set



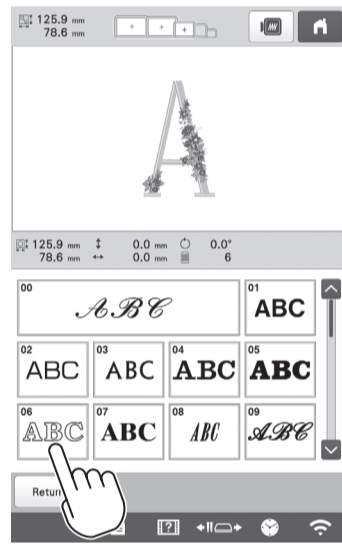
Tekan tombol Add untuk menambahkan desain.



Tekan tombol sesuai gambar di bawah.



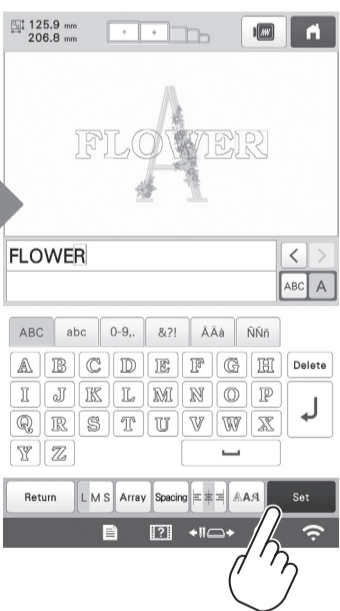
Tekan tombol sesuai gambar di bawah.



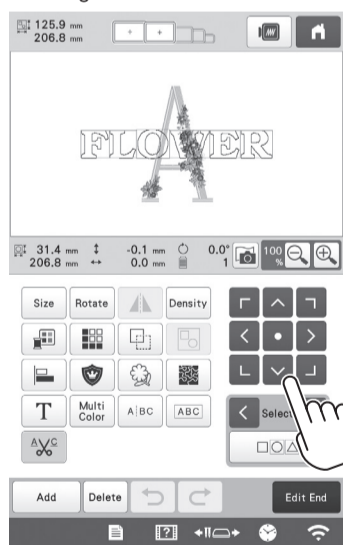
Pilih karakter huruf yang diinginkan.



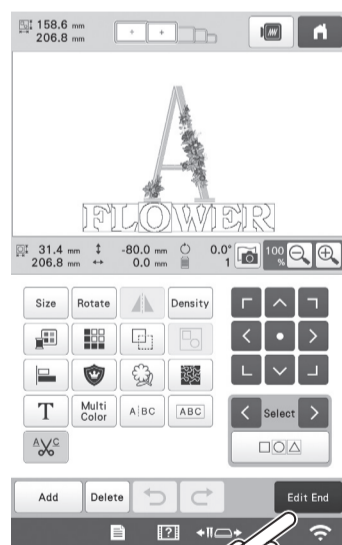
Jika sudah sesuai, tekan tombol set.



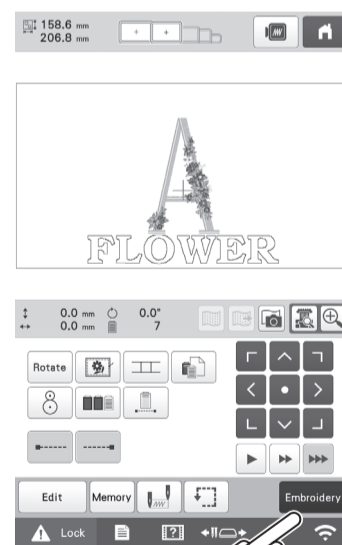
Geser desain menggunakan navigasi yang ada di monitor sesuai gambar di bawah.



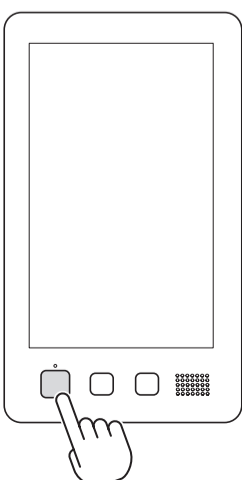
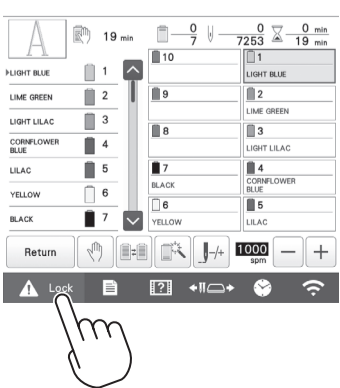
Jika sudah sesuai dengan desain yang diinginkan, tekan tombol edit end.



Dilanjutkan dengan tombol embroidery.

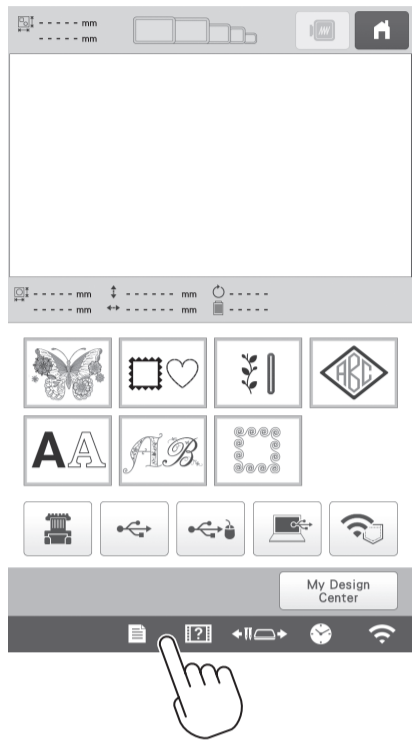


Dilanjutkan dengan tekan tombol lock, setelah itu tekan sesuai dengan gambar di bawah.

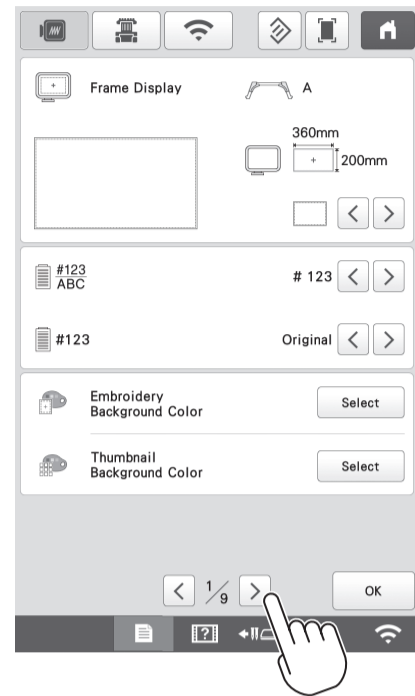


◆ Pengaturan dasar

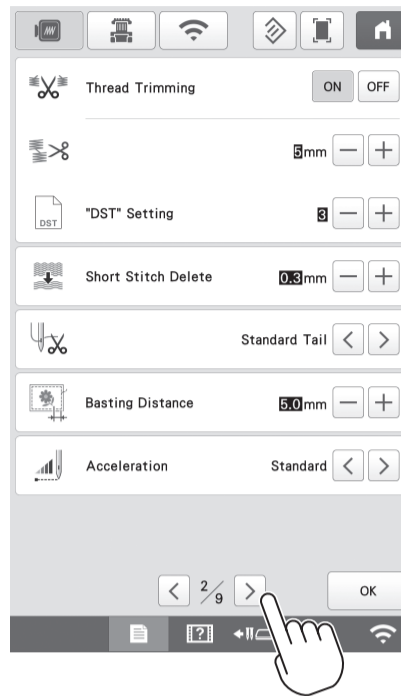
Tekan tombol sesuai gambar di bawah untuk membuka tampilan pengaturan.



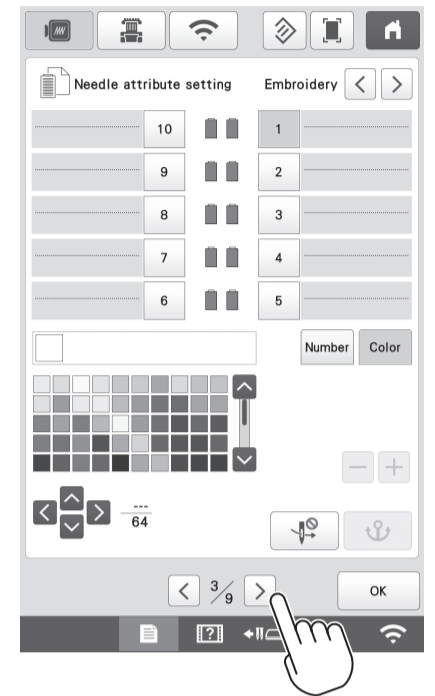
Tekan arah panah ke kanan untuk melanjutkan tampilan pengaturan halaman berikutnya.



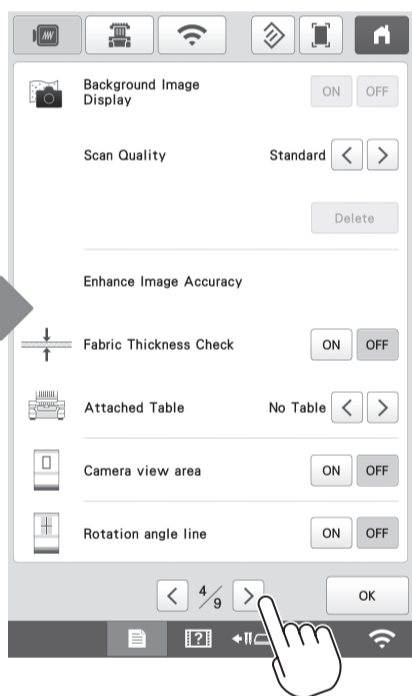
Tekan arah panah ke kanan untuk melanjutkan tampilan pengaturan halaman berikutnya.



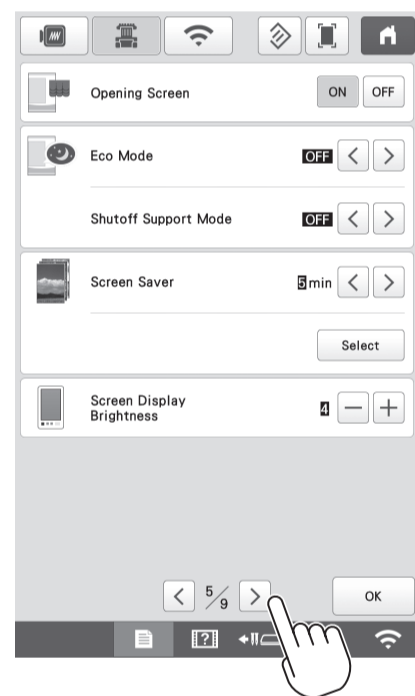
Tekan arah panah ke kanan untuk melanjutkan tampilan pengaturan halaman berikutnya.



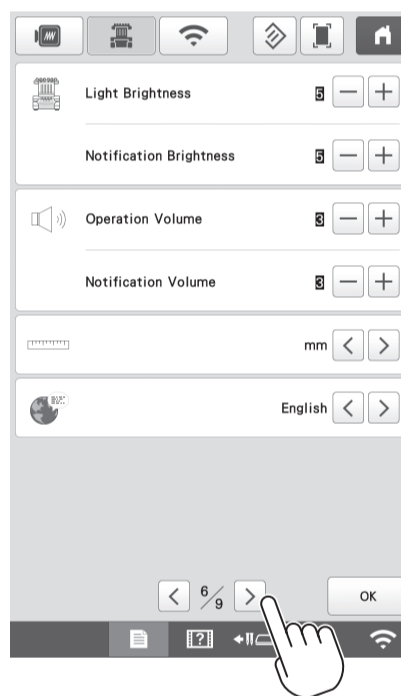
Tekan arah panah ke kanan untuk melanjutkan tampilan pengaturan halaman berikutnya.



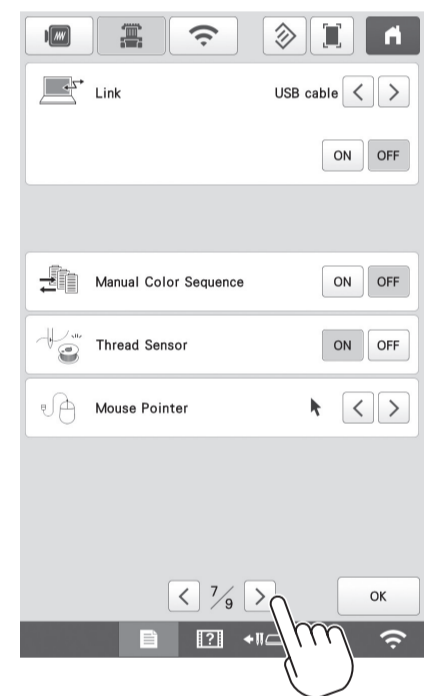
Tekan arah panah ke kanan untuk melanjutkan tampilan pengaturan halaman berikutnya.



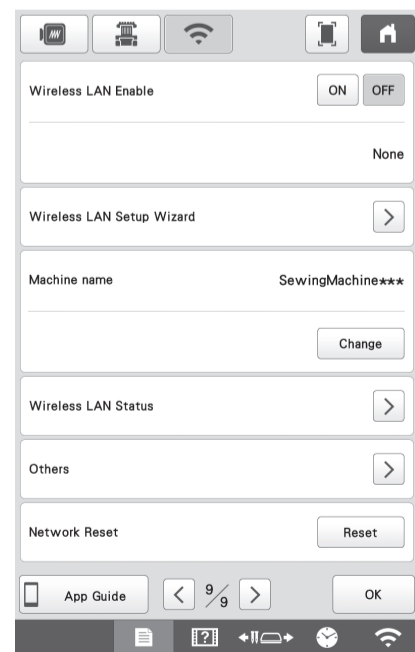
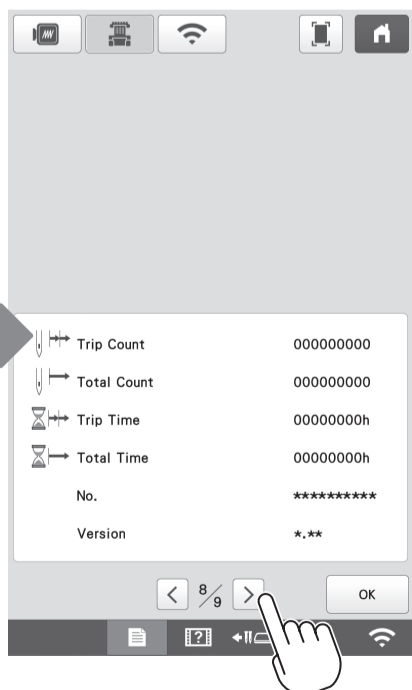
Tekan arah panah ke kanan untuk melanjutkan tampilan pengaturan halaman berikutnya.



Tekan arah panah ke kanan untuk melanjutkan tampilan pengaturan halaman berikutnya.



Tekan arah panah ke kanan untuk melanjutkan tampilan pengaturan halaman berikutnya.



Petunjuk Pemeliharaan Mesin Jahit

Pemeliharaan mesin jahit dapat dilakukan sesuai kebutuhan. Namun, dalam beberapa lingkungan butuh pemeliharaan yang lebih sering (misalnya, dalam kondisi berdebu atau lembab). Jika terdapat permasalahan yang tidak dapat teratasi, silahkan hubungi Customer Service Brother Indonesia.